



CHRIST

(DEEMED TO BE UNIVERSITY)

BANGALORE · INDIA

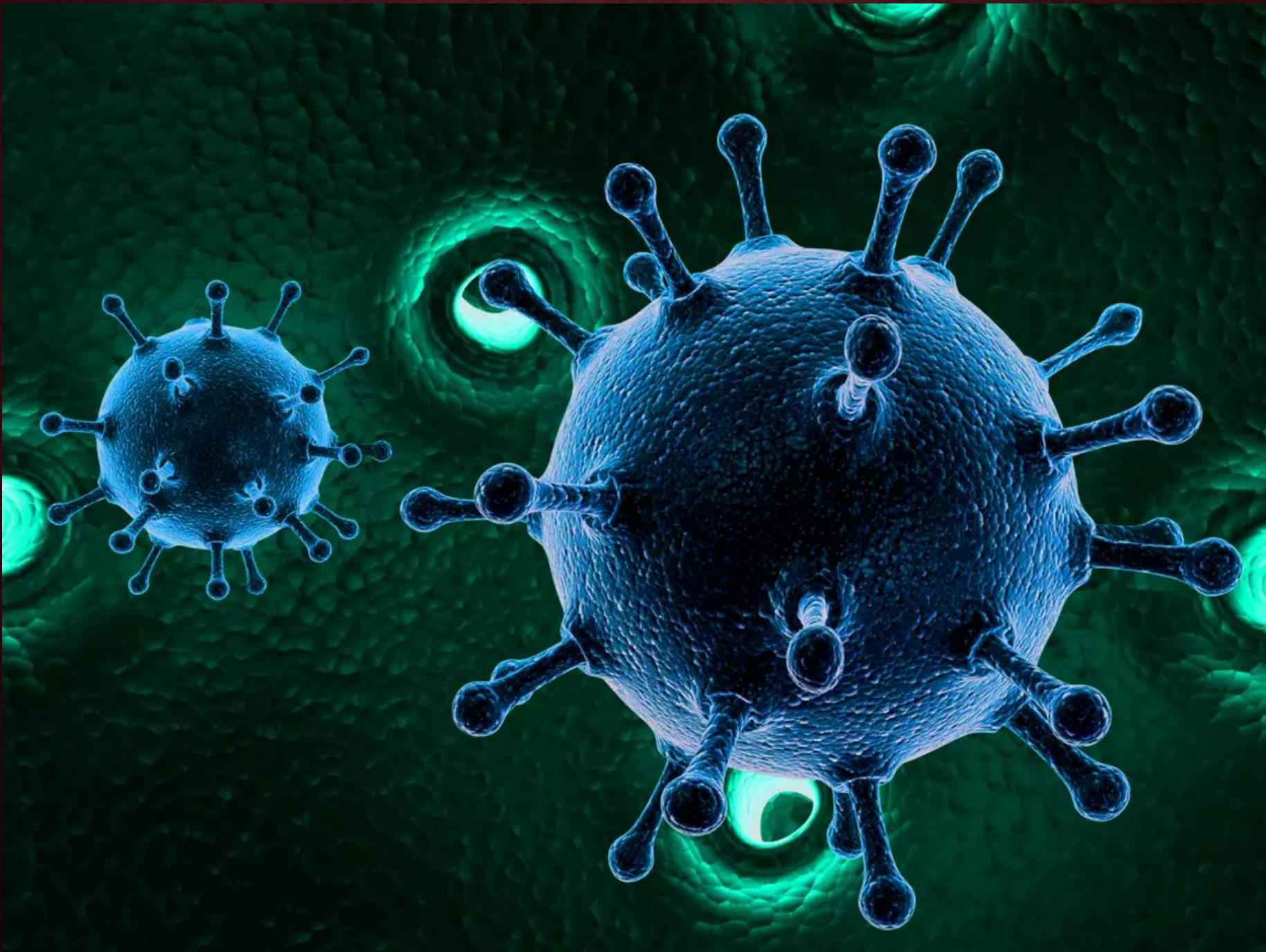
ನೋವಲ್ ಕೊರೋನಾ ವೈರಸ್
(COVID -19)

COVID-19 AWARENESS

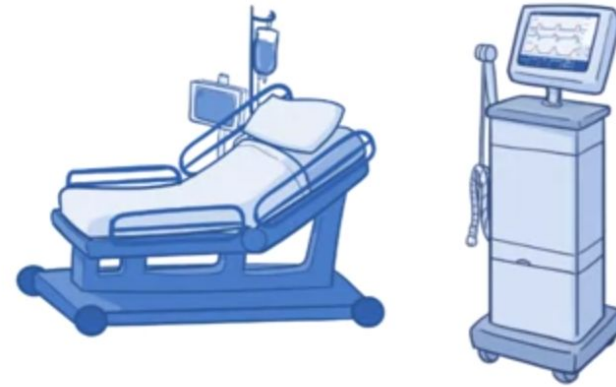
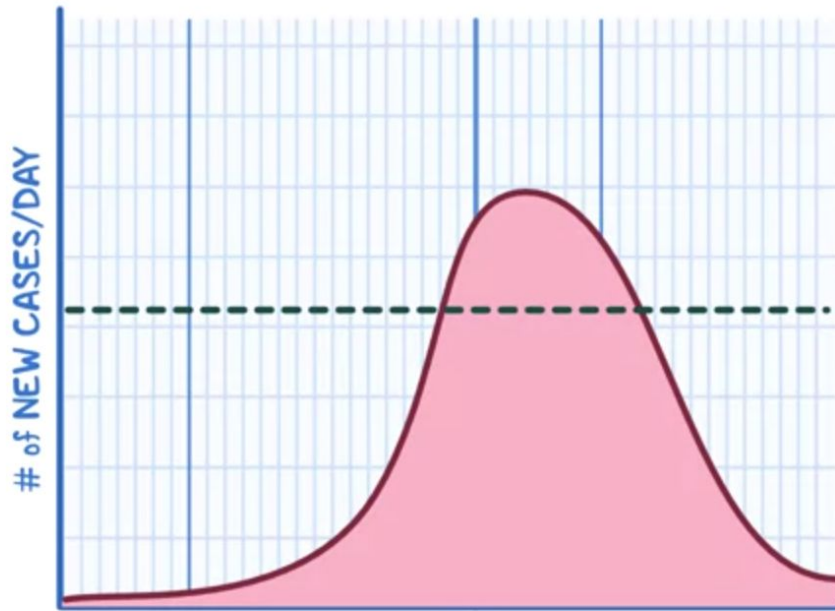
Dr. Asha Pinto

Medical Officer

Christ (Deemed to be university)



SPREAD OF CORONAVIRUS



CAPACITY of HEALTHCARE SYSTEM
↳ USUALLY working near FULL CAPACITY



**HUNDREDS ILL or
QUARANTINED**

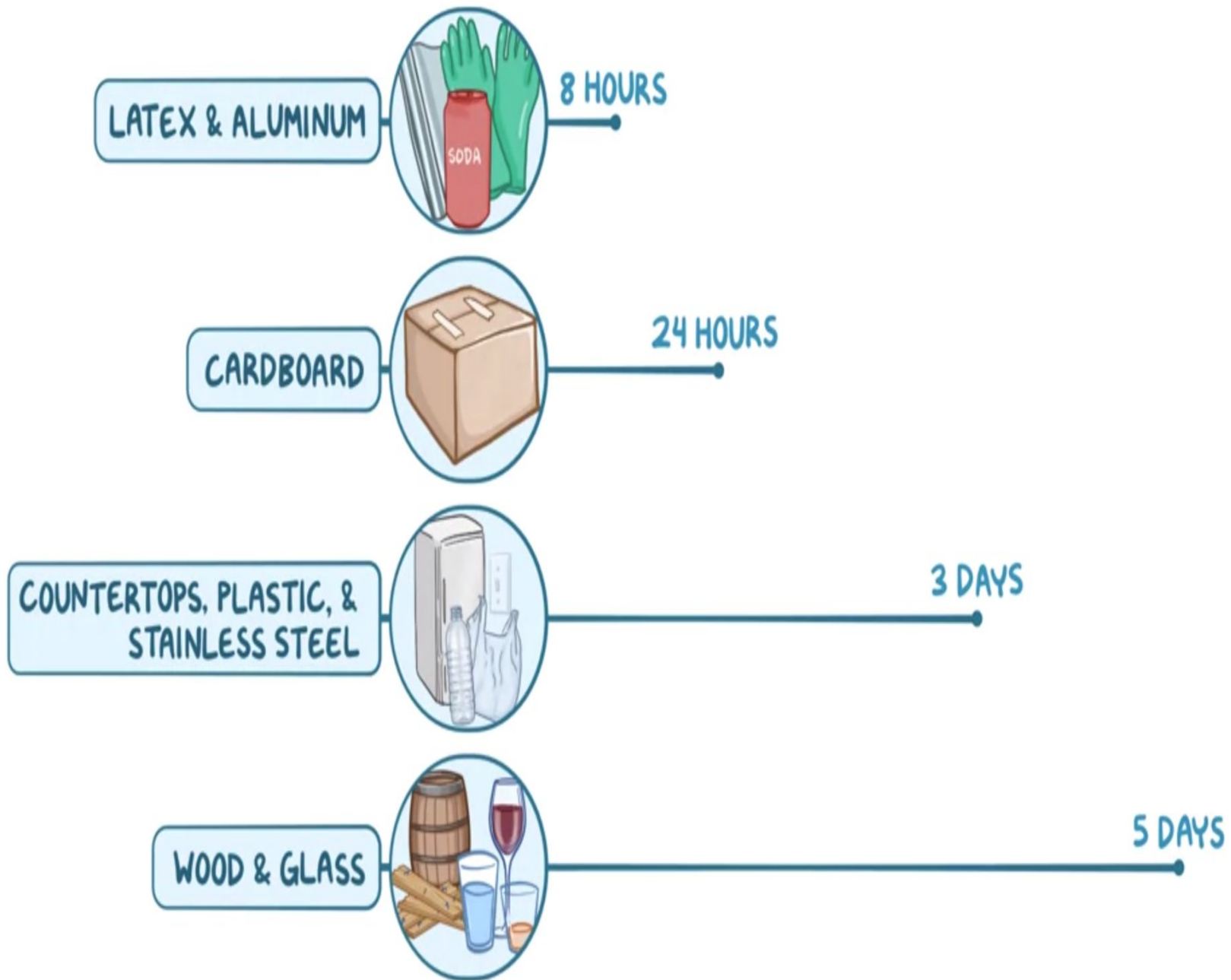


**ICU BEDS have
started to RUN OUT**

**VENTILATORS in
SHORT SUPPLY**



AGE, years	CASE FATALITY RATE, %
0-9	---
10-19	0.2
20-29	0.2
30-39	0.2
40-49	0.4
50-59	1.3
60-69	3.6
70-79	8.0
> 80	14.8



CLEAN & STERILIZE FREQUENTLY TOUCHED SURFACES



ಈ ಕರೋನವೈರಸ್

ಒಬ್ಬ ಮನುಷ್ಯನಿಗೆ ಬಂದರೆ ಅದು ಹೇಗೆ

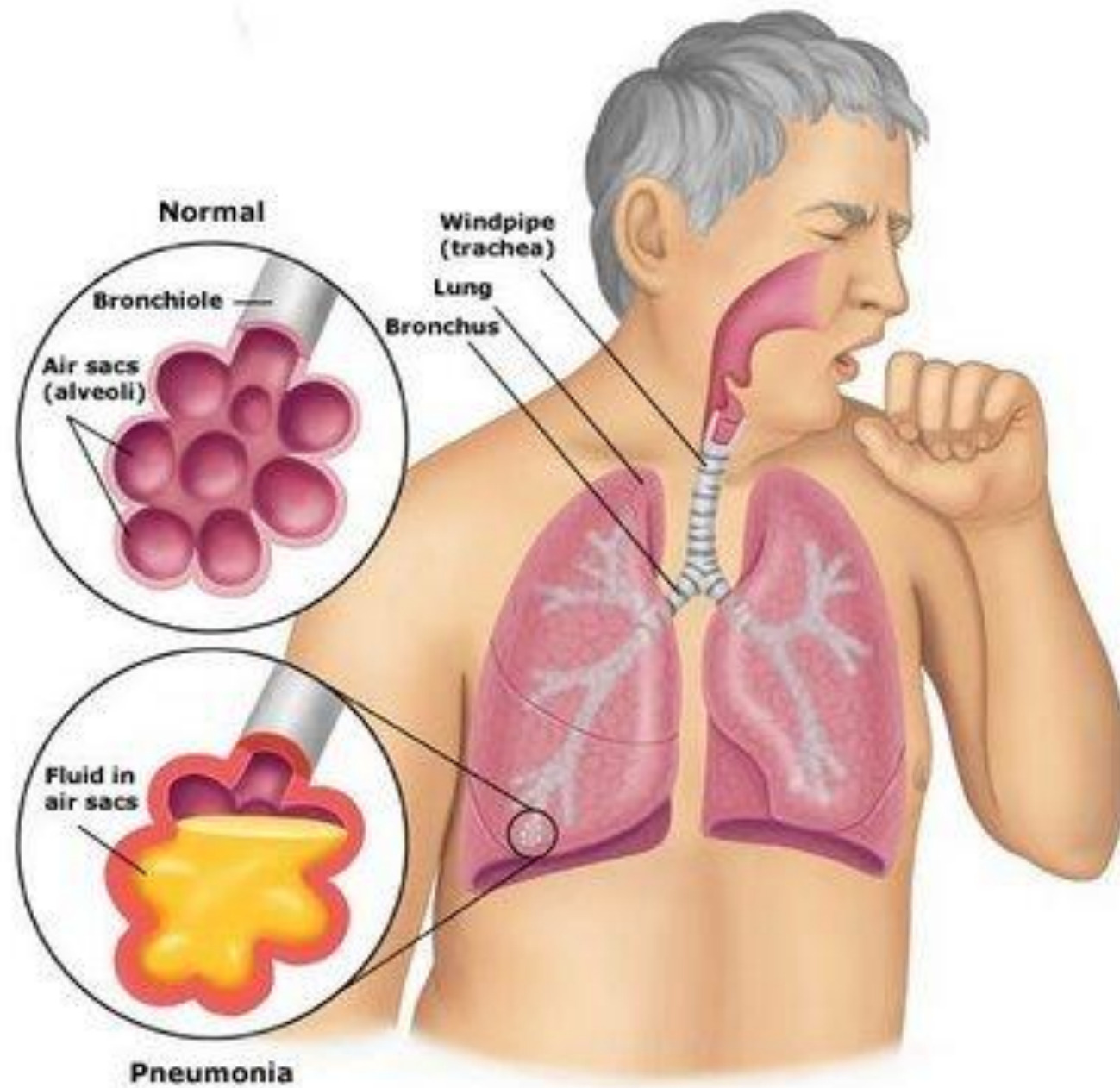
ಕಂಡುಹಿಡಿಯುವುದು













**ಕರೋನಾ ವೈರಸ್‌ನಿಂದ ದೂರ
ಇರುವುದು ಹೇಗೆ ಗೊತ್ತಾ?**

ಬೇರೆಯವರಿಗೆ ಕಾಯಿಲೆ ಹರಡದಂತೆ ತಡೆಯುವುದು ಹೇಗೆ?

ಈ ಸಂದರ್ಭದಲ್ಲಿ ಕೈ ತೊಳೆಯಬೇಕು

- * ಕೆಮ್ಮಿದಾಗ, ಸೀನಿದಾಗ
- * ಹುಷಾರು ಇಲ್ಲದವರ ಆರೈಕೆ ಮಾಡಿದ ಬಳಿಕ
- * ಆಹಾರ ತಯಾರಿಸುವ ಮುನ್ನ ಹಾಗೂ ತಯಾರಿಸಿದ ನಂತರ
- * ತಿನ್ನುವ ಮೊದಲು
- * ಟಾಯೆಟ್‌ಗೆ ಹೋಗಿ ಬಂದ ಬಳಿಕ
- * ಕೈ ಕೊಳೆಯಾದಾಗ
- * ಪ್ರಾಣಿಗಳನ್ನು ಮುಟ್ಟಿದಾಗ, ಅವುಗಳ ಆರೈಕೆ ಮಾಡಿದಾಗ
- * ಟ್ಯಾಪ್ ನೀರಿನಲ್ಲಿ ಕೈ ತೊಳೆಯಿರಿ.







Palm to palm



Between fingers



Back of hands



Base of thumbs



Back of fingers



Fingernails



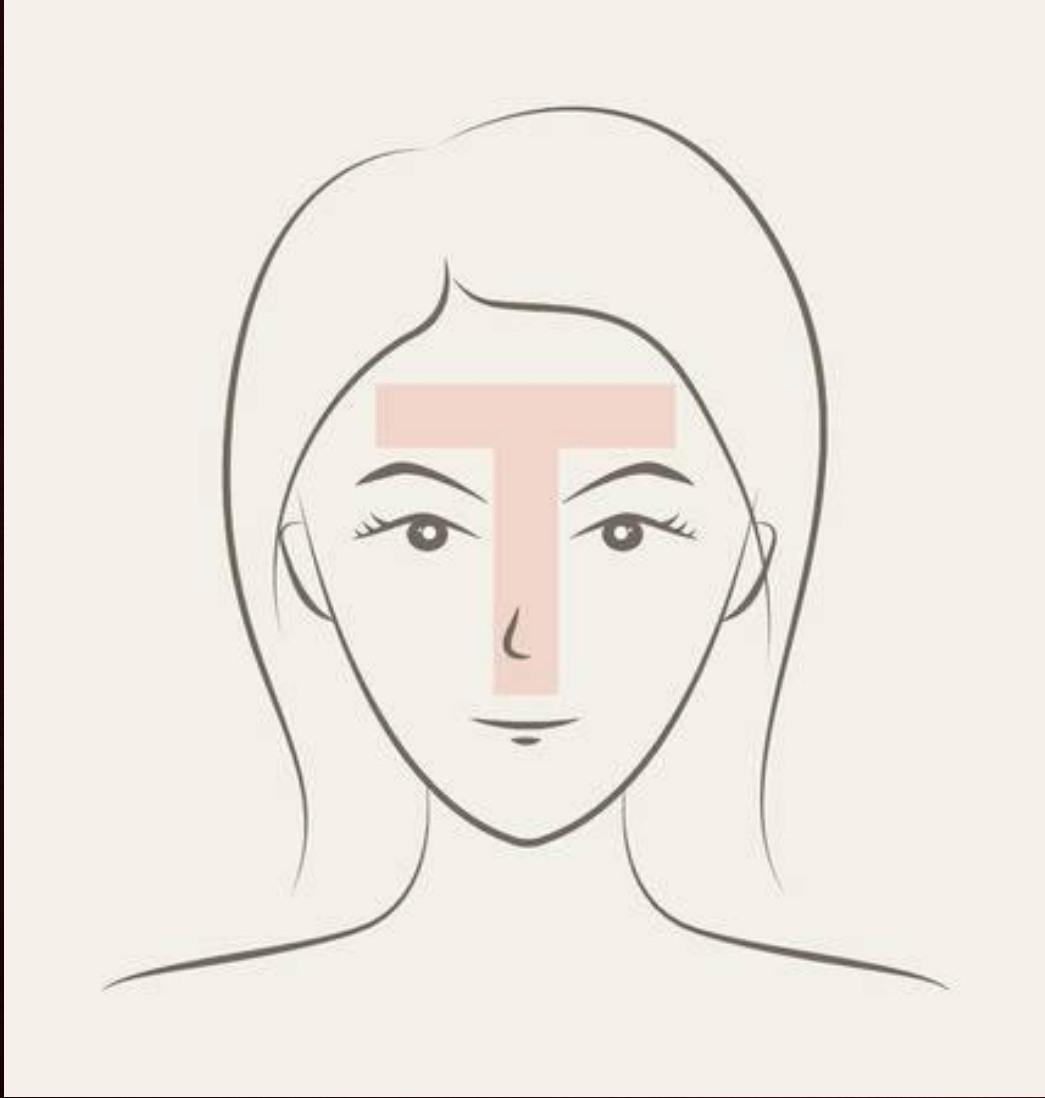
Wrists



Rinse and wipe dry

ಕೊರೊನಾವೈರಸ್
ತಡೆಗಟ್ಟಲು
ಮಾಸ್ಕ್ ಬಳಕೆ
ಹೇಗಿರಬೇಕು ?







1

Cover your mouth and nose with a tissue when you cough or sneeze.



OR

Cough or sneeze into your sleeve or elbow, not your hands.



2

Place your used tissues in the rubbish bin.



3

Wash your hands with soap and water, or sanitise with alcohol based hand gel.















ಆರೋಗ್ಯದಿಂದಿರಿ

ಸುರಕ್ಷಿತವಾಗಿರಿ



CHRIST

(DEEMED TO BE UNIVERSITY)

BANGALORE · INDIA

ಧನ್ಯವಾದಗಳು